

Арт Лайфс®

Программа

Олеопрен **BEAUTY DERM**

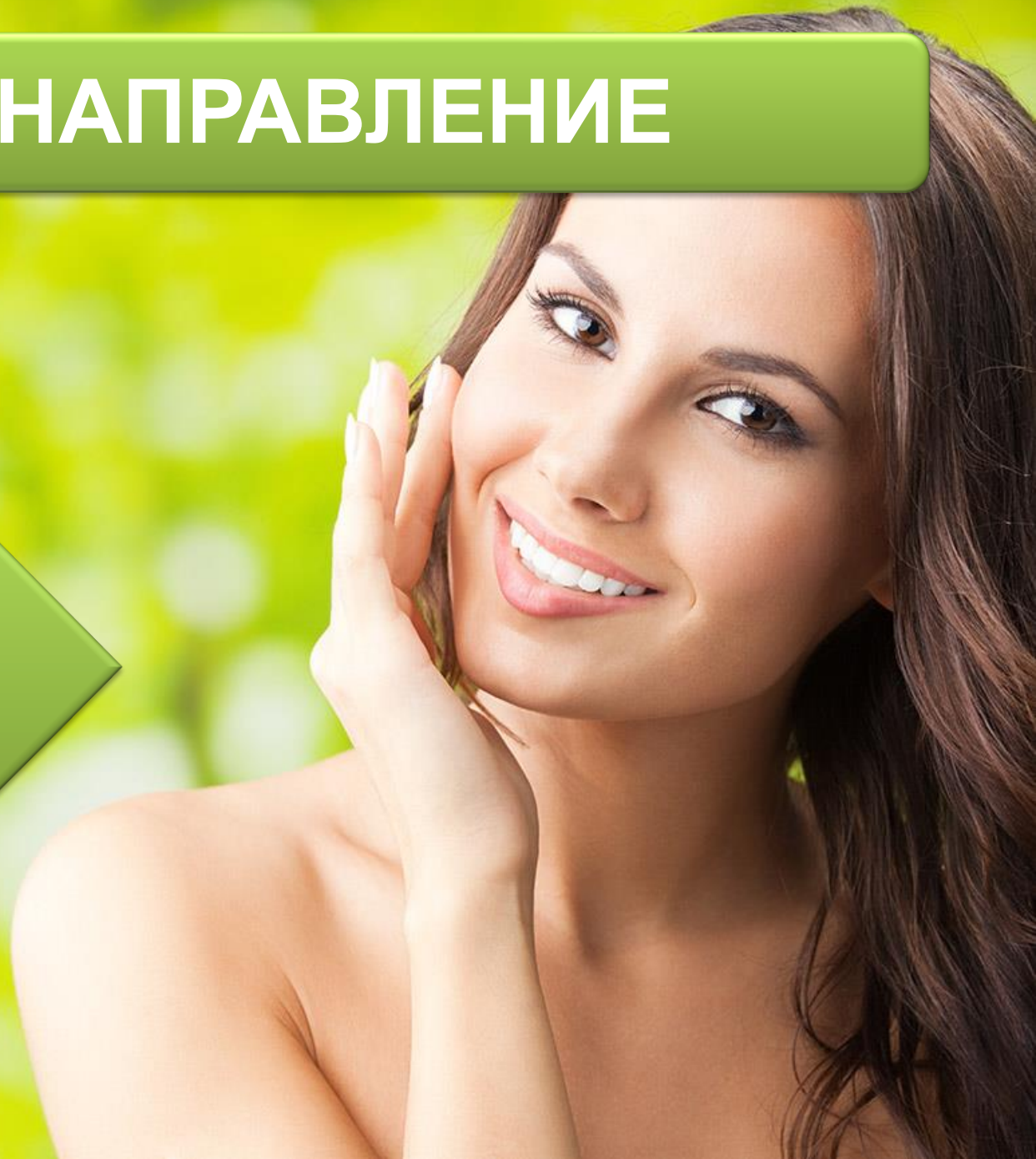
< cell Therapy >

**КЛЕТОЧНАЯ ТЕРАПИЯ
ДЛЯ ВАШЕЙ КОЖИ**



НОВОЕ НАПРАВЛЕНИЕ

Косметика на
основе
полипренолов



Программа «Oлеорен Beauty Derm»:



Передовые
технологии



Натуральное
сырье



Эксклюзивные
формулы

ПОЛИПРЕНОЛЫ

**Секрет молодости кожи –
полипренолы...**

Полипренолы – это группа уникальных природных биорегуляторов, полученных из зелени пихты сибирской с помощью современных технологий.

Программа «Oлеорен Beauty Derm»:

Уникальное
воздействие
полипренолов
на кожу лица:



Основные принципы программы «Oleopren Beauty Derm»:



- Программа «Oleopren Beauty Derm» является косметикой терапевтического действия.
- Эта программа может применяться для всех типов кожи, без возрастных ограничений (учитывая рекомендации по использованию продуктов).
- Только комплексное использование средств программы «Oleopren Beauty Derm» позволит добиться оптимальных результатов.

Основные принципы программы «Oleopren Beauty Derm»:



- Базовая ступень профессионального ухода за кожей лица, сочетается со всеми косметическими линейками Артлайф.
- Программа «Oleopren Beauty Derm», разработана с участием экспертов по уходу за кожей, дерматологов-косметологов.
- Средства серии «Oleopren Beauty Derm» имеют исключительно натуральный состав: не содержат красителей, парабенов, минеральных масел.

Что такое косметика терапевтического действия?

такая косметика направлена на устранение дефицитных состояний клеток кожи, восполняет их энергетический потенциал, приводит кожу в здоровое и сбалансированное состояние, когда кожа, задействуя собственные внутренние ресурсы, сама защищается от сухости и обезвоживания, удерживая влагу, от преждевременного старения и от вредных бактерий.

Оздоровление и омоложение кожи



- Замедление процессов старения
- Улучшение состояния кожи
- Достижение баланса красоты и здоровья кожи

ТРИ ШАГА В ТЕРАПИИ КРАСОТЫ

Глубокое очищение



Биоревитализация



Увлажнение и лифтинг



Полипrenoлы работают в глубоких слоях кожи:

Каолиновая маска

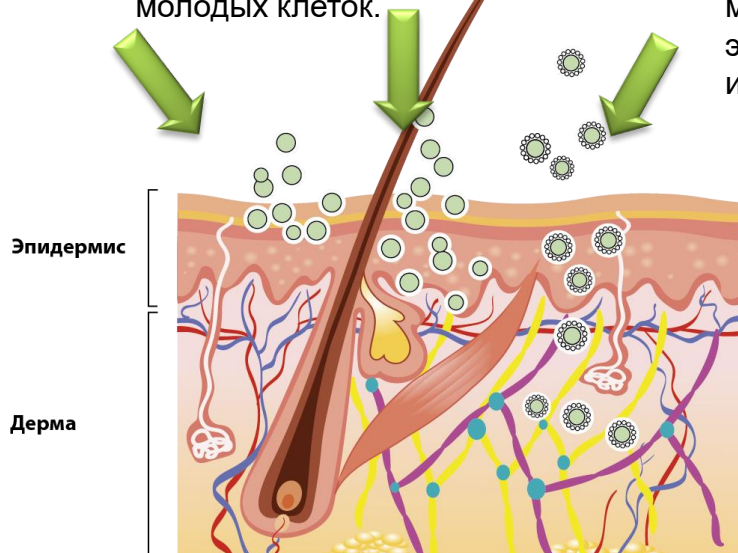
Полипrenoлы защищают мембраны клеток кератиноцитов, уменьшают вредное воздействие факторов окружающей среды, способствуют улучшению местного иммунитета кожи.

Биоактивная регенерирующая маска

Полипrenoлы проникают в глубокие слои эпидермиса благодаря жидко-кристаллической ламеллярной системе, в результате чего они нормализуют обменные процессы в клетках и тканях, способствует образованию молодых клеток.

Антивозрастная сыворотка

Полипrenoлы благодаря липосомальному комплексу проникают в дерму и воздействуют на основные белки внеклеточного матрикса – коллаген, эластин, фибронектин и ламинин.



1. ГЛУБОКОЕ ОЧИЩЕНИЕ КОЖИ

Каолиновая маска
для глубокого очищения

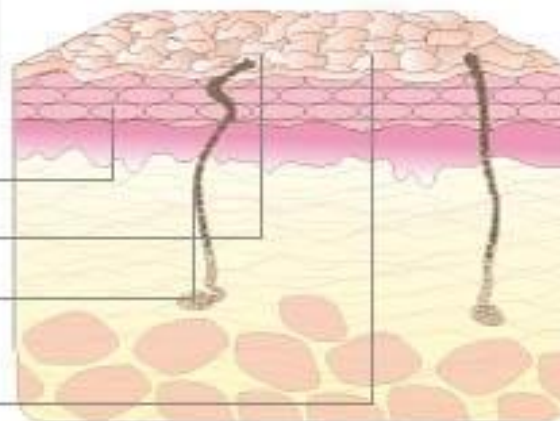
1. Глубокое очищение



Для чего необходимо глубокое очищение кожи

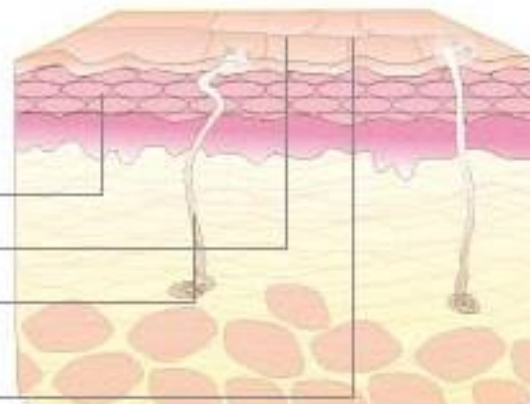
Кожа до глубокого очищения

- Потеря твердости и производства коллагена
- Поврежденные клетки кожи
- Засоренные поры
- Морщины, складки



Кожа после глубокого очищения

- Увеличение производства коллагена
- Ускорение обновления клеток кожи
- Очищение пор
- Устранение складок и морщин



Преимущества каолиновой маски:

Совмещает два эффекта:



Глубокое
очищение
и
детокс

сужает поры, устраняет
воспаления и жирный блеск,
выводит токсины и шлаки,
возвращая естественное сияние
коже



Упругость кожи

стимулирует выработку
коллагена, за счет чего
повышает упругость кожи
и сокращает имеющиеся
морщины

Активные ингредиенты каолиновой маски:



Каолин



Бромелайн



ХКП



Экстракт ша

Себорегулирующий комплекс:

белая глина (каолин) + фермент бромелайн



одновременно энзимный и мягкий механический пилинг.
Очищает, отшелушивает, сужает поры.

Каолин

В состав белой глины входят различные минеральные соли и микроэлементы, которые необходимы для кожи и волос: кальций, цинк, медь, магний, азот, калий, кремнезем и др.



Свойства каолина:

- Уничтожает токсины
- Убивает болезнетворные микробы
- Насыщает кожу полезными микроэлементами
- Улучшает кровообращение
- Стимулирует обмен в клетках и регенерацию
- Улучшает синтез коллагена
- Сужает поры

Бромелайн

фермент, найденный в разных растениях семейства Bromeliaceae, его получают из стеблей, листьев и плодов ананаса. Бромелайн содержит альфа-гидроксильные кислоты (АНА).

Свойства бромелайна:

- Растворяет омертвевшие клетки кожи
- Насыщает кожу влагой
- Стимулирует выработку коллагена



Паста хвойная хлорофилло – каротиновая (ХКП)

- фитонцидный поливитаминовый препарат содержит витамин Е, провитамин Д, стерины другие биоактивные вещества, стимулирующие биологически активные процессы.

Свойства ХКП:

- Обладает бактерицидным, иммуномодулирующим, тонизирующим, противовоспалительным, ранозаживляющим, бактерицидным, антиоксидантным действием
- стимулирует клеточное обновление.



Экстракт шалфея

Содержит терпены и терпеноиды, алкалоиды, токоферолы, антиоксиданты дубильные и горькие вещества, урсоловая, олеаноловая кислоты и смолистые вещества, фитонциды дитерпеновые фенолы: карнозол, карнозная кислота.



Свойства шалфея:

- Оказывает противовоспалительное и антиоксидантное действие.
- Смягчает кожу
- Способствует сужению пор
- Устраняет раздражения и покраснения кожи

Способ применения каолиновой маски:

Равномерно нанесите каолиновую маску на очищенную кожу лица, избегая области вокруг глаз:

на 10-15 минут для комбинированной и жирной кожи:

- на 3-5 минут для нормальной и сухой кожи (не допуская ее высыхания)
- затем смойте маску прохладной водой.



Эффект от применения каолиновой маски:

- глубоко очищает, не повреждая кожный покров
 - сужает поры
 - подсушивает воспалительные элементы
 - разглаживает микрорельеф кожи лица
 - контролирует выработку кожного сала, устраняет нежелательный блеск
 - выводит токсины, активизирует клеточное дыхание
 - подтягивает кожу, уменьшает выраженность морщин
- ПОДГОТОВЛИВАЕТ КОЖУ К ЛЕЧЕБНОМУ ВОЗДЕЙСТВИЮ ВТОРОГО ЭТАПА ПРОГРАММЫ.**



2. БИОРЕВИТАЛИЗАЦИЯ

Биоактивная регенерирующая
маска

2. Биоревитализация



Преимущества биоактивной регенерирующей маски:

Уникальная маска с эффектом биоревитализации

Биоревитализация – это технология, при которой концентрат активных ингредиентов вводится в глубокие слои кожи с помощью специального аппарата. Этот метод стимулирует клетки кожи, особенно в дерме, возвращая им функциональность и свойства, характерные для молодой кожи.

Адресная доставка:

**Активные
ингредиенты**



**«жидко-
кристалличес-
кая система
доставки»**



максимально насыщают
кожу, обеспечивая ее всем
необходимым для
сохранения молодости и
красоты

- Имитирует структуру липидного матрикса рогового слоя и имеют «кожеподобный» жирнокислотный состав, тем самым интегрируясь в липидный барьер кожи и укрепляя его.
- Обеспечивает доставку активных компонентов через роговой слой (в дерму)
- Обеспечивает постепенное высвобождение активных ингредиентов

Активные ингредиенты биоактивной регенерирующей маски:

Биокомплекс ACTIVE ABIES



CO₂-экстракт
пихты сибирской



Концентрат
провитаминный
хвойный



Семена чиа

Высокоактивный биокомплекс ACTIVE ABIES:

провитаминный концентрат хвойный (ПВК) +
СО₂-экстракт пихты сибирской



активизирует процессы клеточного восстановления
насыщает кожу питательными веществами
повышает упругость и эластичность кожи

Концентрат провитаминный хвойный – источник полипренолов

Свойства ПВК:

- проявляет противовоспалительную и противовирусную активность
- оказывает ранозаживляющее действие, значительно ускоряя регенерацию поврежденных тканей
- обладает антиоксидантными и капилляроукрепляющими свойствами
- стимулируют обменные процессы в коже



СО2-экстракт пихты сибирской



Масляная фракция, полученная с помощью уникальной технологии без воздействия высоких температур и применения органических растворителей.

Масляная
фракция
СО₂
экстракции
пихты
сибирской

Бережная технология СО₂-экстракции сохраняет все биологически активные вещества, находящиеся в растении, в неизменном виде.



ЭТАПЫ ТЕХНОЛОГИИ

Сырье – древесная зелень хвойных деревьев

Дробление пихтолапки с помощью специализированного оборудования

Подготовленное сырье проходит дальнейшую обработку посредством экстракции жидкой углекислотой при низких температурах под давлением

Экстракт поступает в испаритель, в котором углекислота отделяется от продукта

Поступает в конденсатор и далее в накопитель

Объединенный углекислотный экстракт пихты выгружается в виде готового продукта через накопитель готовой продукции



УЧАСТОК РАЗДЕЛЕНИЯ

с помощью специального оборудования происходит разделение объединенного углекислотного экстракта пихты на

на водную
(55-60%)
фракцию

масляную
(40-45%)
фракцию

После окончания процесса экстракции, продукт поступает с помощью насоса через оградительную центрифугу для отделения мелкодисперсных взвешенных частиц в резервуар – накопитель экстракта для последующего его фильтрования

Из 1000 кг пихтолапки

12,5 кг масляной фракции

CO2-экстракт пихты сибирской

CO2 – экстракт содержит практически все жирорастворимые витамины (каротиноиды, токоферол, провитамины F, D, K), стерины (фитогормоны), флавоноиды, фосфолипиды, сложные эфиры, высшие спирты, комплекс природных органических кислот, хлорофиллы, фитонциды (природные антибиотики), микро - и макроэлементы.

Свойства CO2-экстракта пихты сибирской:
оказывает антиоксидантное воздействие,
антибактериальное, тонизирующее.

Семена чиа

Семена чиа являются экзотическим продуктом с уникальными свойствами. Они представляют собой маленькие зернышки испанского шалфея, который выращивается в Южной Америке очень давно. Используются не только в пищевой промышленности, но являются также очень ценным сырьем в косметологии!

Семена Чиа содержат:



Семена чиа



Свойства семян чиа:

- восстанавливают оптимальный гидролипидный баланс
- выравнивают тон лица
- запускают процессы регенерации
- эффективно предохраняют чувствительную кожу от воздействия неблагоприятных факторов внешней среды.

Способ применения биоактивной регенерирующей маски:

Равномерно нанесите биоактивную регенерирующую маску на кожу лица, исключая область вокруг глаз. Оставьте на 15-20 минут. Смойте маску теплой водой.



Олеопрен **BEAUTY DERM**

Эффект от применения биоактивной регенерирующей маски:

- повышает жизненную силу кожи и ее сопротивляемость внешним факторам
- восстанавливает гидро-липидный баланс кожи
- уплотняет структуру кожи
- разглаживает морщины, придавая коже упругость

Маска обладает накопительным действием.

Показания для применения биоактивной регенерирующей маски:

Восстановление после различных косметологических процедур:

Мезотерапия

Пилинг (перед и после)

Дерматологическое лечение акне



3. УВЛАЖНЕНИЕ И ЛИФТИНГ

Антивозрастная сыворотка
повышающая упругость кожи

3. Лифтинг



Особенности антивозрастной сыворотки:

Является обязательным завершающим этапом программы по уходу за кожей

Обладает нормализующими свойствами

Содержит высокую концентрацию биологически активных веществ, замедляющих процессы старения кожи

Активные ингредиенты антивозрастной сыворотки:



Полипrenoлы в
липосомальном
комплексе



VITAMIN
COMPLEX



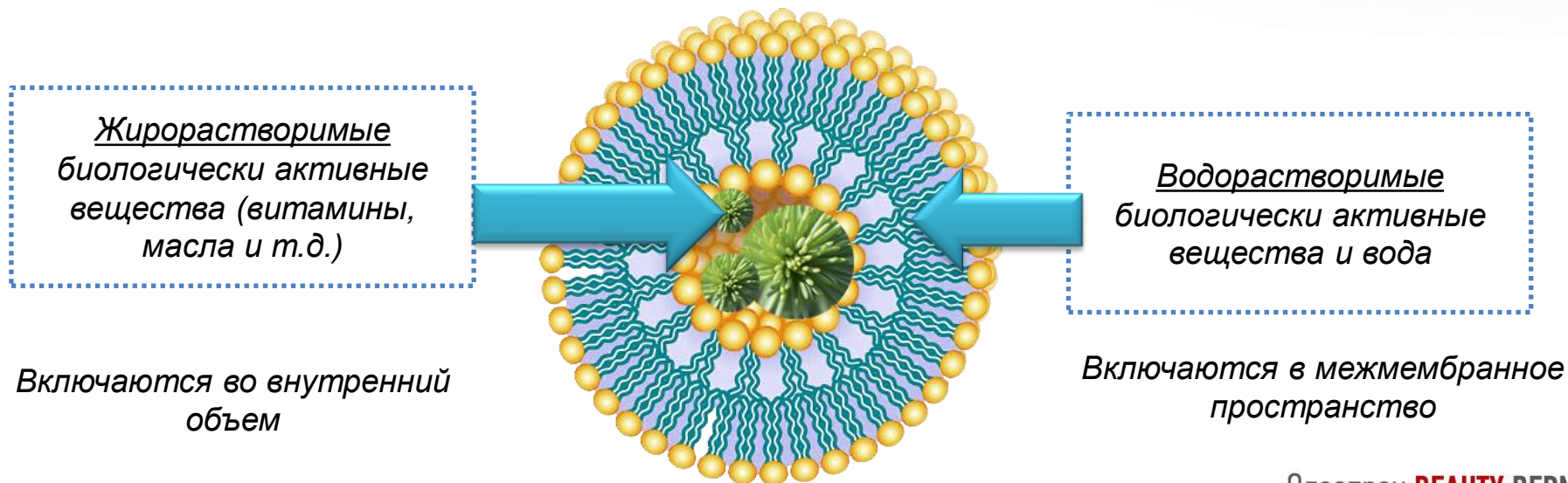
Сок алоэ



Миндальное
масло

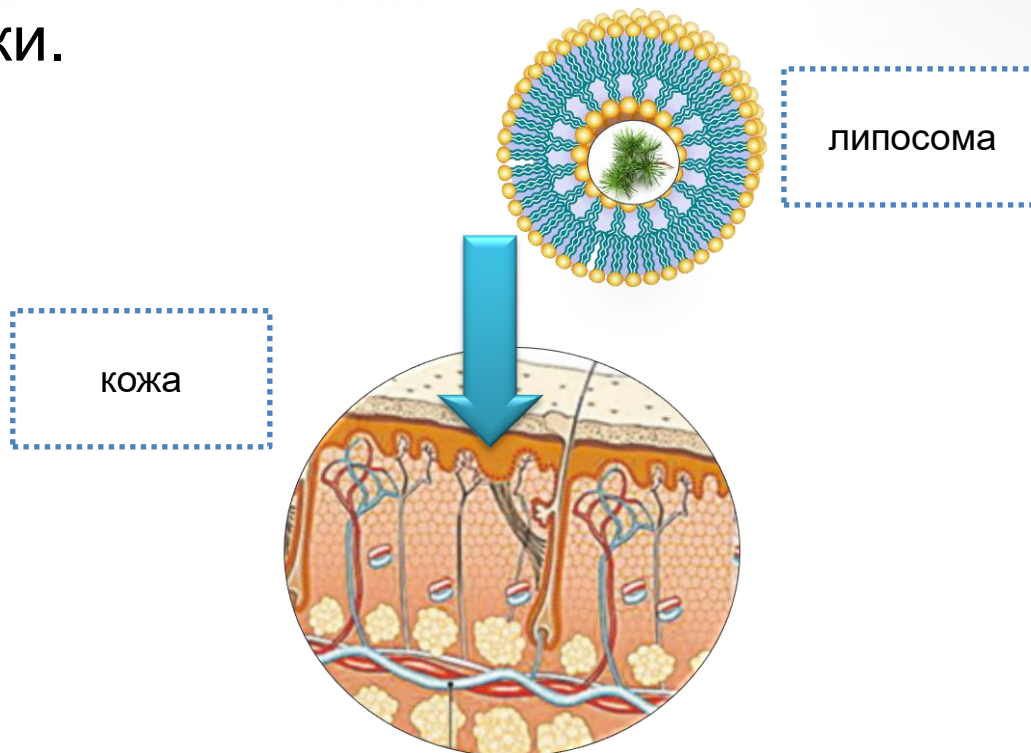
Липосомальный комплекс с полипrenoлами

- Липосомы являются транспортной системой для доставки полипренолов в глубокие слои кожи
- Липосомы получают лабораторным путем из фосфолипидов, родственным коже человека
- Липосомы существенно повышают эффективность косметического средства



Липосомальный комплекс с полипrenoлами

Глубоко проникает в кожу, способствует восстановлению клеток и стабилизации клеточных мембран, поддерживает регенеративный потенциал клеток кожи.



Сок алоэ

Сок алоэ получают из ценнейших листьев *Aloe barbadensis*, содержит полисахариды, салициловую кислоту, витамины (А, С, группы В), незаменимые аминокислоты, полисахариды.

Свойства алоэ:

- Глубоко и длительно увлажняет кожу
- Улучшает процессы обновления клеток
- Стимулирует выработку коллагена
- Оказывает успокаивающее, противовоспалительное действие
- Защищает от УФ-излучения



Ретинол (витамин А)

Косметические средства на основе ретинола являются одними из самых эффективных для защиты нашей кожи от морщин.

Свойства ретинола:

- обладает огромными способностями по восстановлению структуры кожи
- дает отличный лифтинговый эффект, разглаживает мелкую сеточку морщин
- является мощными антиоксидантом, поскольку защищает основной белок кожи коллаген от окисления.



Витамин Е

Токоферол является сильнейшим антиоксидантом, защищает организм от окислительных реакций.

На его основе изготавливают средства для чувствительной и поврежденной кожи.



Свойства витамина Е:

- обладает мощными защитными свойствами против негативного воздействия ветра, мороза, соленой воды и ультрафиолета, увлажняющим, питательным и заживляющим действием.
- стимулирует процесс обновления клеток

Миндальное масло

Получают методом холодного прессования из плодов сладкого и горького миндаля.


В составе миндального масла содержатся: 65-83% мононенасыщенной олеиновой кислоты; 16-25% полиненасыщенной линолевой кислоты; витамины E, B2; каротины; биофлавоноиды; Минералы: магний, натрий, железо, цинк и фосфор; белковые вещества.

Свойства миндального масла:

- питает и смягчает кожу
- восстанавливает защитные функции кожи
- поддерживает упругость и эластичность кожи




Показания к применению программы «Oleopren Beauty Derm»:



Анти-эйдж
программа

Эта программа решает такие проблемы, как:

- Недостаток увлажненности
- Нарушение барьерной функции
- Потеря тонуса кожи
- Расширенные ослабленные поры
- Морщины

- 
- Восстановление молодой истощенной, подвергшейся стрессу кожи;
 - Профилактика старения